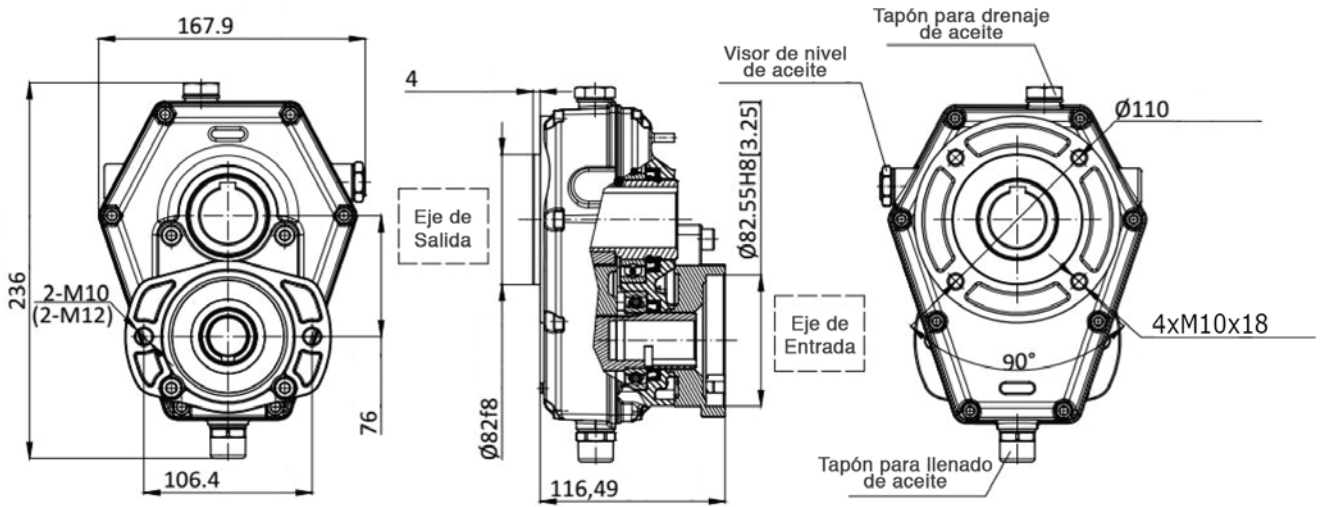
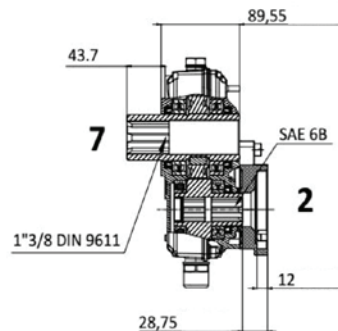
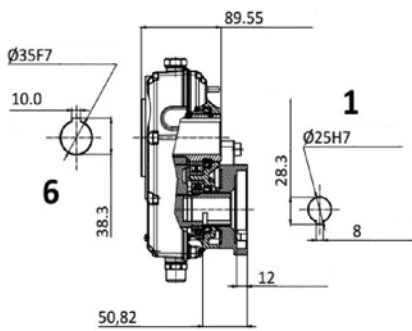


Reductor de velocidad para motor hidráulico orbital, con carcasa de aluminio

Serie 600



Ejes - P.T.O.



Posiciones de montaje

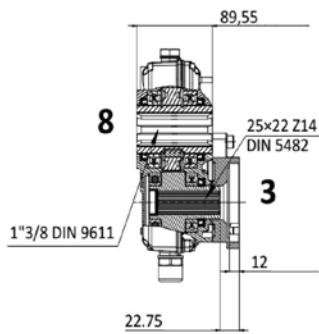
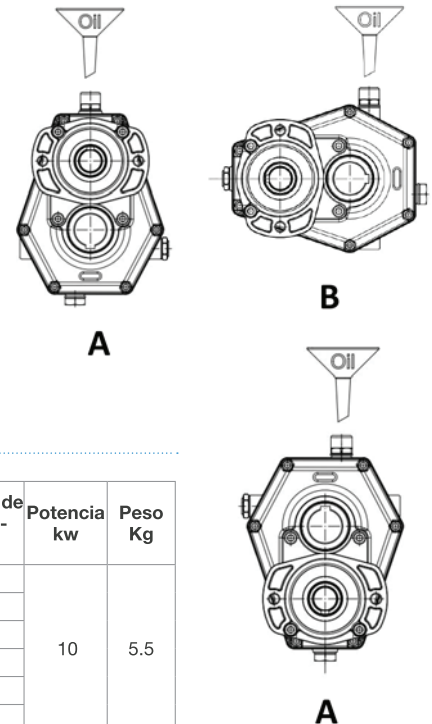


Tabla 1

Torque de entrada (Nm)	Torque de salida (Nm)	R.P.M. entrada (r/min)	R.P.M. salida (r/min)	Relación de multiplicación	Potencia kw	Peso Kg
130	196	300	200	1.5	10	5.5
88	176	400		2		
77	192	500		2.5		
67	200	600		3		
63	214	700		3.5		
49	186	760		3.8		

Código para ordenar

KR= Reductor de velocidad (cuerpo de aluminio)

Serie 600= Serie

Eje de entrada

- 1 = Hembra Ø25 mm
 - 2 = Hembra SAE 6B
 - 3 = Hembra 25x22 Z14 DIN582
- Consultar por medidas SAE

Eje de salida

- 6 = Hembra Ø35 mm
- 7 = Hembra 1 3/8 DIN 9611 Largo
- 8 = Hembra 1 3/8 DIN 9611 Corto



Brida
S= SAE A (95100)

Posición de montaje
A / B / C / D

Relación de reducción (ver tabla 1)

- 1= 1.5 :1
- 2= 2.0 :1
- 3= 2.5 :1
- 4= 3.0 :1
- 5= 3.5 :1
- 6= 3.8 :1