

Joystick hidráulico

Série 200, BHM

Características:

As unidades de controle são projetadas para controle remoto de bobinas de válvulas hidráulicas, sistemas de controle para bombas variáveis e motores hidráulicos e outros dispositivos em acionamentos hidráulicos de máquinas. A unidade 220BHM usa novos princípios de distribuição de fluidos e controle de pressão e fluxo, em comparação com a unidade de controle 101BH. O corpo tem canais de entrada e saída anulares de seção transversal constante.

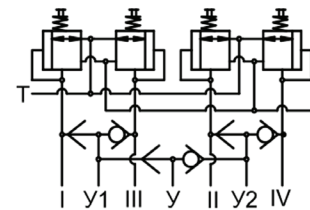


N
18

Tabela 1 - Especificações técnicas

Parâmetro	Valor
Pressão de entrada, MPa (kgf/cm²):	
- Nominal	3 (30)
- Máximo	10 (100)
Pressão de saída (reduzida), MPa (kgf/cm²):	
- Mínimo (a $\alpha_1 = 5^\circ \pm 1^\circ$)	0,5±0,15 (5±1,5)
- Máximo (a $\alpha_2 = 25^\circ \pm 1^\circ 30'$)	2,5±0,2 (25±2)
Pressão de drenagem, máxima, MPa (kgf/cm²)	0,3 (3)
Histerese, MPa (kgf/cm²) não mais	0,01 (0,1)
Faixa de controle	ver simbologia
Estanqueidade interna (vazamento na pressão nominal), cm³/min, não mais que:	
- Da saída de trabalho (para cada bobina)	20
- De cada saída adicional U, U1, U2	20
Força na extremidade do punho, N (kgf)	
- Ao controlar um carretel ($\alpha_{max} = 28^\circ$), não mais	11 (1,1)
- Quando duas bobinas são controladas ($\alpha_{max} = 32^\circ$), não mais	18 (1,8)
Constante de tensão, V	0, 1...36
Corrente constante em carga resistiva, A	0,0002...4
Peso, kg, ±5%:	
220BHM, 220BHM-03, 220BHM-06, 220BHM-06A	3,5
220BHM-01, 220BHM-02, 220BHM-04, 220BHM-05	4,2
220BHM-07, 220BHM-08	

Simbologia



Unidades de controle 220BHM-02, 220BHM-05, 220BHM-08 con bloque "O"

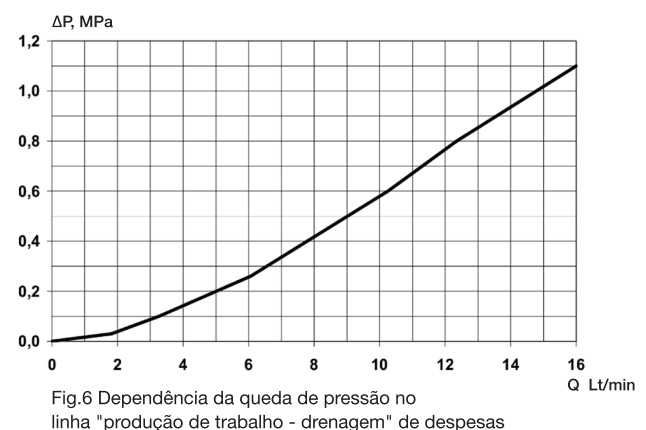
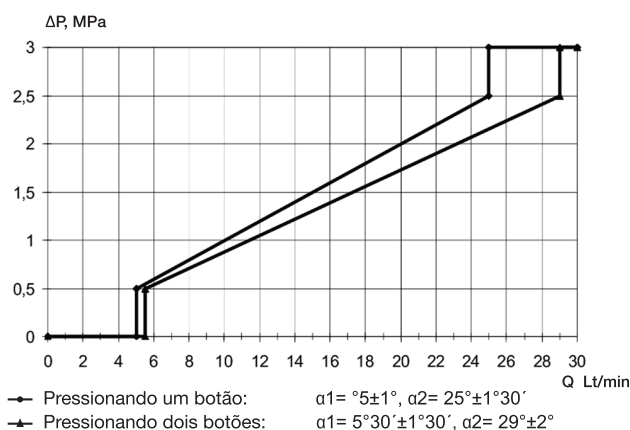
Solicite pelo código

220BHM

Modelo

- 100= Padrão direito
- 200= Padrão esquerdo
- 206= Esquerda com 2 botões

Curvas características



Dimensões

Parâmetros técnicos

Pressão de entrada MPa:	
Nominal	3
Máx.	10
Pressão de saída (reduzida) proporcionalmente ao ângulo do braço MPa:	
Mín	0,5±0,15
Máx.	2,5±0,2
Fluxo de fluido de trabalho l/min	to 16

Requerimentos técnicos

- 1- A parte traseira da alça 5 é direcionada para o empurrador I
- 2- Linhas P, T, Y, Y1, Y2, I, II, III, IV - M14x1,5 GOST 25065-90.
- 3- Para as versões 220BHM.100, -03, -06, -06A, -09, -10, -11 os plugues nas linhas P, T da extremidade inferior podem ser reinstalados na face lateral do corpo

