

## Válvulas de prellenado

Estas válvulas no tienen descompresión propia, es decir, no se abren si el sistema se encuentra presurizado. Esto hace obligatorio el uso de descompresión en el circuito.

Sera necesario una presión de pilotaje de 4,5 veces la presión retenida por la válvula.

**PF-\***

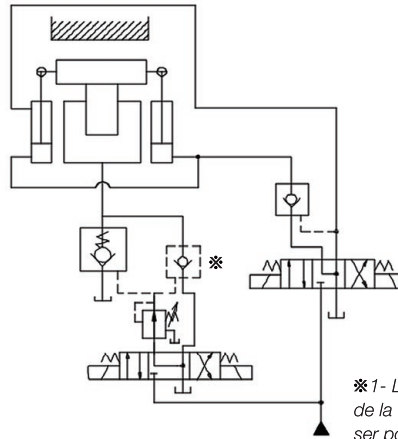
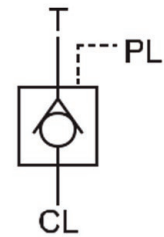
**PF-\*F**

**Modelo PF\*F con brida**

Consulte con el departamento técnico de VERION.

**Tabla 1**

Modelo	Presión max. (Bar)	Ø de tubería	Caudal máximo.	Peso (kg)
PF-50	250 (3625 psi)	2"	200 (52.84 gpm)	1.17
SPF-50	400 (5801 psi)			
PF-80	250 (3625 psi)	3"	400 (105.67 gpm)	2.8
SPF-80	400 (5801 psi)			
PF-90	250 (3625 psi)	3-1/2"	630 (166.4 gpm)	3.8
SPF-90	400 (5801 psi)			
PF-100	250 (3625 psi)	4"	1000 (264.1 gpm)	6
SPF-100	400 (5801 psi)			
PF-125	250 (3625 psi)	5"	1600 (422.7 gpm)	10.8
SPF-125	400 (5801 psi)			
PF-150	250 (3625 psi)	6"	2500 (660.4 gpm)	23.5
SPF-150	400 (5801 psi)			
PF-200	250 (3625 psi)	8"	4000 (1056 gpm)	50
SPF-200	400 (5801 psi)			
<b>Tipo de fluido</b>		ISO VG 32, 46, 68		
<b>Viscosidad</b>		10~400 ( 59~1854 SSU)		
<b>Temperatura de funcionamiento C°</b>		-15~70 (-5~158°F)		
<b>Nivel de contaminación</b>		ISO4406. 21/19/16 NAS1683,10		

**Simbología**

**Puerto de control (S)**


※1- La presión piloto para la apertura de la válvula de prellenado tiene que ser por debajo de 140kg/cm<sup>2</sup>.  
2- Descomprimir la presión del pistón principal antes de pilotar la válvula de prellenado.

※Esta válvula puede ser reemplazada por el producto de la serie MPC-BD.

\*Presión máxima de trabajo: 250 Bar. \*Presión máxima de pilotaje: 140 Bar.

**Código para ordenar**

CW	80	F	W
----	----	---	---

**Serie de válvula**

PF = Válvula de control direccional (válvula de prellenado)  
PF = 400 BAR

**Placa de montaje**

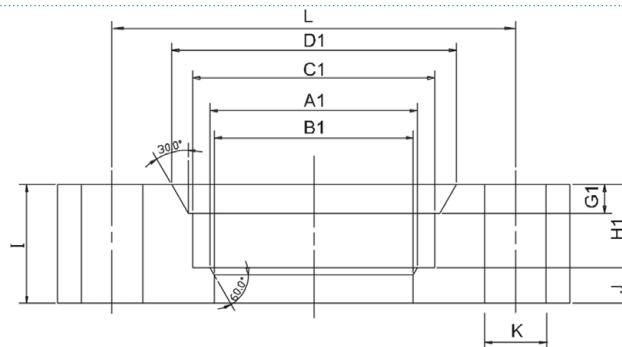
50 = 2"(50.8mm)    125 = 5"(127mm)  
80 = 3"(76.2mm)    150 = 6"(152.4mm)  
90 = 3-1/2"(89mm)    200 = 8"(203.2mm)  
100 = 4"(101.6mm)

**Tipo de brida**

Sin designación = Sin brida  
P = Puerto brida P  
T = Puerto brida T  
W = Puerto brida P y T  
※ Sólo el tipo F con brida

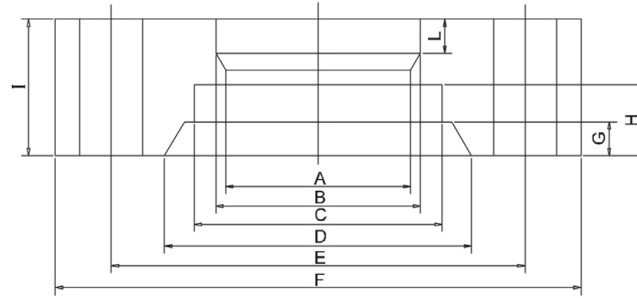
**Tipo de conexión de brida**

F = Brida  
Sin designación = Estándar

**Dimensiones (mm)**
**PF-\* Brida lado T**


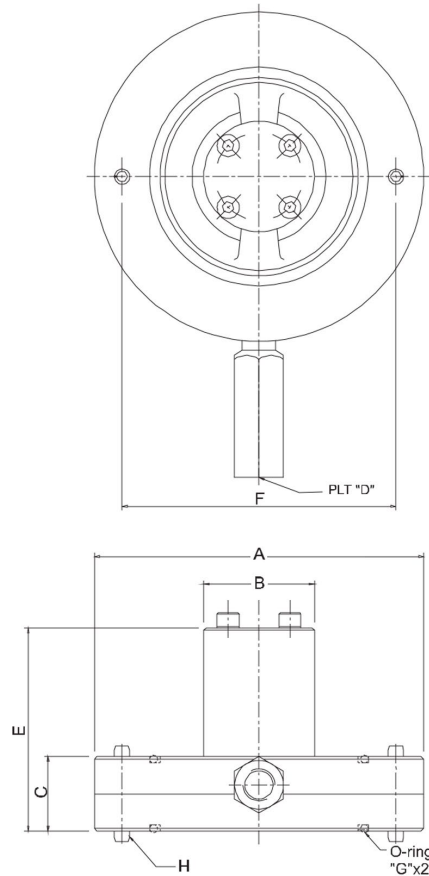
Modelo	I	J	A1	B1	C1	D1	L	H1	G1	Bulones	QT	K
PF-80	45	12	79	73	90.2	105	146	25	5	M16x140L	6	18
PF-90	50	14	91	88	102.8	120	165	27	5	M18x170L	6	20
PF-100	55	18	-	108	115.5	135	191	22	5	M20x190L	6	22
PF-125	65	25	-	132	141.2	165	238	25	5	M24x230L	6	26
PF-150	75	40	155	155	167	181	280	30	7	M30x260L	6	32
PF-200	90	-	-	218	270	-	367	40	-	M30	16	33

PF-\* Brida lado CL



Modelo	A	B	C	D	E	F	G	H	I	L
PF-80	71	73	90.2	115	146	180	10	23	45	12
PF-90	82	88	102.8	125	165	206	10	23	50	14
PF-100	100	108	115.5	140	191	240	12	28	55	18
PF-125	112	132	141.2	170	238	300	15	20	65	25
PF-150	-	168	167	220	280	335	15	30	75	65
PF-200	-	218	270	-	367	422	-	40	90	-

PF-\*



Modelo	Tamaño	A	B	C	D	E	F	G	H
PF-50	2"	82	32	28	PT1/4	55	-	G60	-
PF-80	3"	128	43	29	PT1/4	78	106	G80	6
PF-90	3 1/2"	143	50	35	PT1/4	87	125	G100	6
PF-100	4"	169	56	38.5	PT1/4	103	145	G115	6
PF-125	5"	212	69	44	PT1/4	118	180	G140	6
PF-150	6"	248	89	72	PT3/8	181	220	G180	10
PF-200	8"	310	115	105	PT1/2	233	284	P235	10