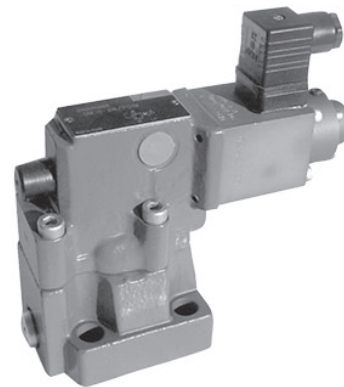


Válvula proporcional limitadora de presión

Tipo DBE(M)

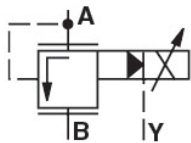
Características:

Para montaje sobre placa: perforaciones según DIN 24 340 forma E.
 Electrónica de mando para tipo DBE(M):
 - amplificador eléctrico VT-VSPA1-1-1X en formato europeo,
 - amplificador digital VT-VSPD-1-1X en formato europeo.
 Presión máxima: 315 Bar.
 Caudal máximo: 600 lpm.

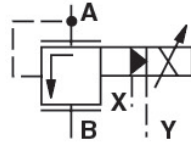


Símbología

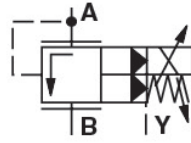
Tipo DBE(E) 30-3X/...Y...



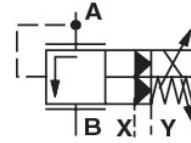
Tipo DBE(E) 30-3X/...XY...



Tipo DBEM(E) 30-3X/...Y...



Tipo DBEM(E) 30-3X/...XY...



Nota: Para informaciones referentes al dimensional de montaje y demás características técnicas, entre en contacto con nosotros y solicite a nuestro Departamento Técnico.

Código para ordenar



Válvula proporcional limitadora de presión

Otros datos en texto complementario

Sin maximo

Sin código= Limitación de presión

M= Con limitación de presión máxima

M =

aceites minerales

V =

éster de fosfato

Sin código= Válvula de alivio de presión piloto

C= Inserte la válvula de alivio de presión (tamaño de cartel 10 o 30)

C= Válvula de alivio de presión piloto sin carrete principal (tamaño sin signo)

T= Uso de la válvula de alivio de presión piloto como control remoto

Y =

Pilotaje interno, drenaje externo

XY =

Pilotaje externo, drenaje externo

Rango de presión

50 =

Hasta 50 Bar

100 =

Hasta 100 Bar

200 =

Hasta 200 Bar

315 =

Hasta 315 Bar

Tamaño

10 = TN 10

20 = TN 25

30 = TN 32

B= Tecnología de Beijing Huade Hydraulic

30= Serie 30 a 39

(30 a 39: dimensiones de instalación y conexión sin cambios)