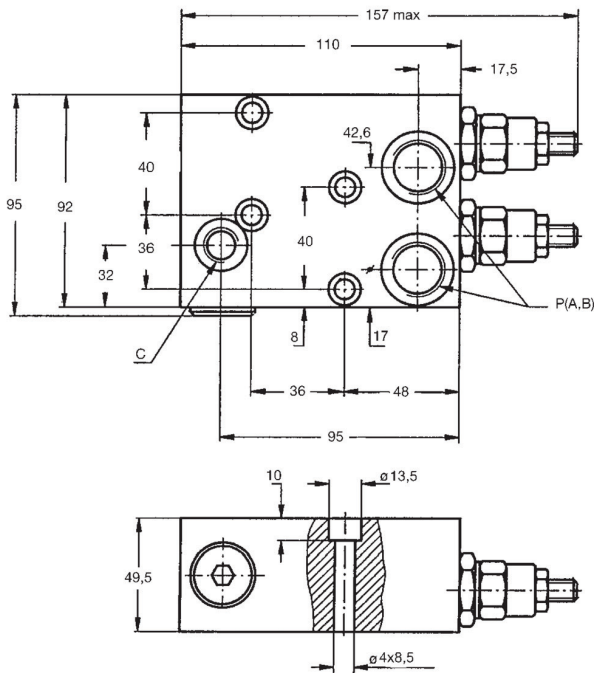
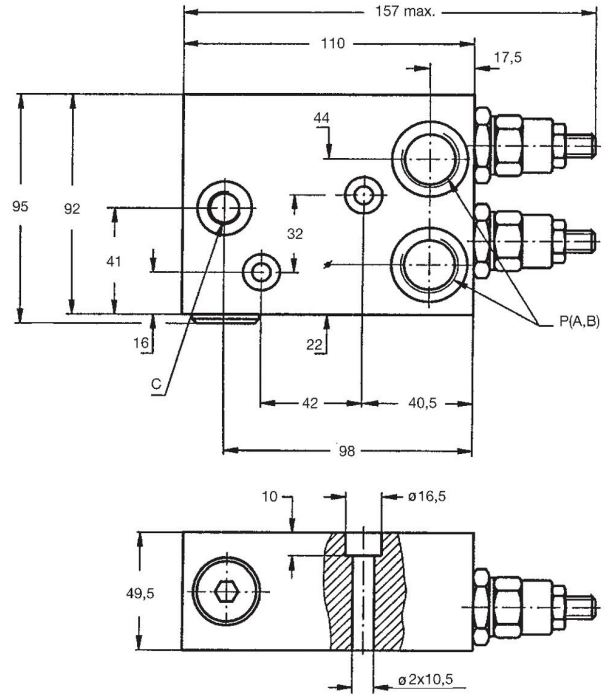


Válvula de contrabalanceo para motor hidráulico con piloto de freno

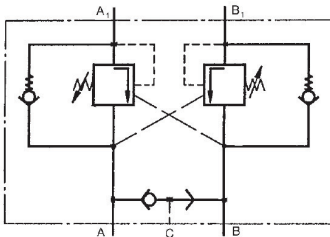
Sobrepresión Doble para Motores P-R



Sobrepresión Doble para Motores S



Sobrepresión Doble para Motores S



Parámetros	Tipo	
	KPBR...D	KPBS...D
Caudal (lpm)	60,6	
Presión (bar)	250	
Relación	4,25:1	
Peso (kg)	3,35	3,39

Roscas - P (A,B)	
A	7/8 - 14 UNF - 2B O-ring 17 prof
-	G1/2 - A O-ring 17 prof
M	M22x1,5 - 6H O-ring 17 prof

Código para ordenar

KP	B	-	250	/	1	/	
----	---	---	-----	---	---	---	--

Tipo de válvulas

R= válvula para motor R
S= válvula para motor S
T= válvula para motor T

Presión 250 BAR

Relación 4,25:1

Roscas

sin símbolo= roscas según norma - ISO 228
A= roscas 7/8 O'ring NF según norma ANSI B 1,1
M= rosca métrica M 22 x 1,5 6H según norma ISO 262

D= Doble
E= Simple