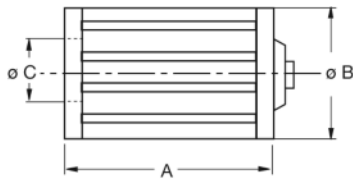


Filtros de retorno o succión para montaje en línea o tanque

C
06



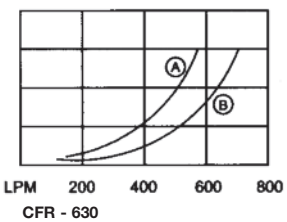
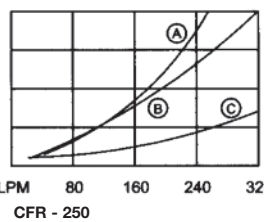
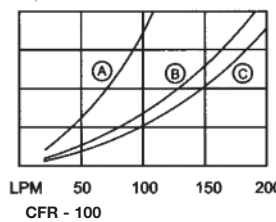
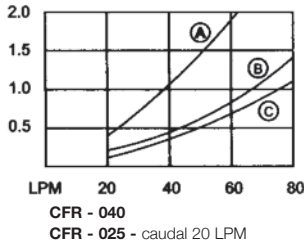
ELEMENTO	A	B	C
CE 100	130	70	35
CE 250	210	95	52
CE 630	251	136	75

DIMENSIONES EXTERNAS

MODELO	PORT ROSCA A	B	C	D	E	F	G	H	L	M	N	AREA DEL ELEMENTO 10/25 micrones	AREA PARA MALLA 149 micrones	PESO KGS
CFR* - 025	1/2" BSPP	117	84	29	99	5.6	95	47	55	31.5	52	645	180	1.36
CFR* - 040	3/4" BSPP	172	121	41	119	6.5	138	77	105	26	59	1750	500	2.27
CFR* - 100	1" BSPP	241	135	51	134	6.5	154	100	140	50	67	2650	900	2.95
CFR* - 250	1 1/2" BSPP	295	162	63	176	8.5	180	112	159	73	93	7900	2080	5.45
CFR* - 630	2 1/2" BSPP	342	234	72	242	10.5	275	140	174	95	122	14500	3500	11.8

CAIDA DE PRESIÓN

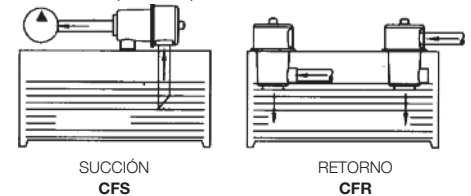
Δ P BAR ACEITE 32 cSt@30°C A= 10 micrones B= 25 micrones C= 149 micrones



CFR 2	-025	-04	B	-010	-*
MODELO	TAMAÑO	CONEXIÓN	ROSCA	FILTRACIÓN	ESPECIALES
R- RETORNO	025	04 - 1/2"	B - BSPP (STD)	010 - 10 μ NOM	BRIDA SAE S1 - ROSCA MÉTRICA S2 - ROSCA UNC
S- SUCCIÓN	040	06 - 3/4"	N - NPT	A10 - 10 μ ABS	
2- CONEXIÓN ENTRADA (OPCIONAL)	100	08 - 1"	S - BRIDA SAE	025 - 25 μ NOM	
	250	12 - 1 1/2"	SÓLO PARA TAMAÑO 630	A25 - 25 μ ABS	
630	20 - 2 1/2"		149 - 149 μ NOM	74 - 74 μ NOM	

NOTA:

Los elementos filtrantes son intercambiables con la línea IIFE (FILPRO).



DESIGNACIÓN PARA ORDENAR:

ELEMENTO TIPO **CF**

FILTRO COMPLETO



USO

R= RETORNO
S= SUCCIÓN
2= CONEXIÓN ADICIONAL

TAMAÑO

025 040 100 250 630

CONEXIÓN

04B= 1/2"
06B= 3/4"
08= 1"
12= 1 1/2"
20= 2 1/2"

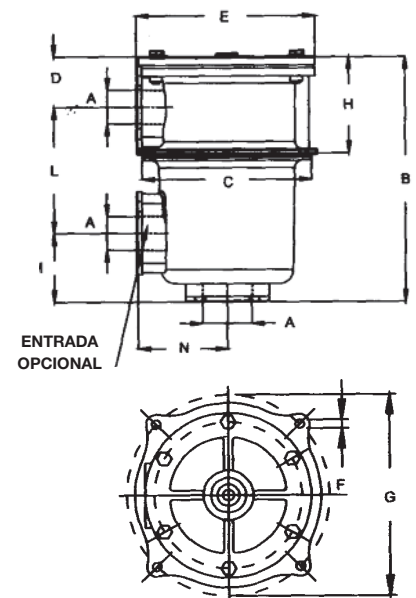
VCIP= MANÓMETRO
VCIV= VACUÓMETRO
EIP= INDICADOR ELÉCTRICO
EIV= VACUÓMETRO ELÉCTRICO
X= SIN INDICADOR

FILTRACIÓN

5 μm MICRO FIBRA β200
A10 μm ABSOLUTO β75
A25 μm ABSOLUTO β75
149 μm NOMINAL

ROSCAS

B= BSPP STANDARD
N= NPT
S= BRIDA SAE



Para mayor información consultar a nuestro departamento técnico.