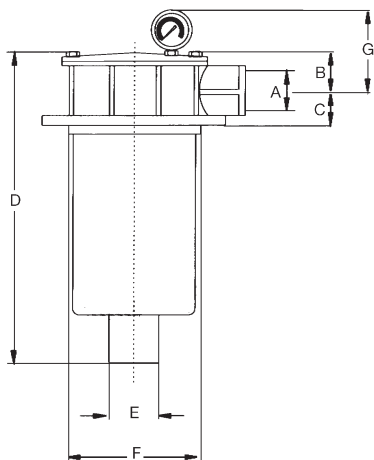




Filtros de retorno

ISO 9001

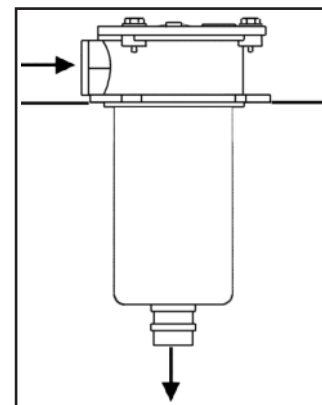


Para montar sobre la tapa del tanque

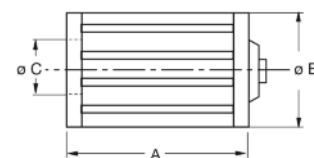
Presión máxima 7 BAR
Caudal hasta 300 lt/min
Temperatura de trabajo -40 a +90°C.

Cabezal de aluminio.
Portaelemento plástico.

Los elementos son suministrados con válvula de BY-PASS a 1,7 BAR.
Eficiencia $\beta_x = 75$ (10 μm)

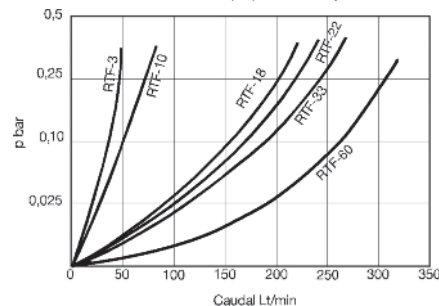


Dimensiones del elemento filtrante FILPRO



Caída de presión con aceite 36 CST/40°

con elemento de papel de 10 μm



HYDRO-LINE	A	B	C	D	E	F	H	I	L	N	P	AREA DEL ELEMENTO FILTRANTE	PESO KG
	BSP					ϕ							
TIFP-04	1/2	69	89	15	58	19	53	25	22	6,6	90	710	-
TIFP-06	3/4	87	100	25	78	22	65	36	28	8,5	115	1225	-
TIFP-08	1	87	151	25	80	22	65	36	28	8,5	115	2450	-
TIFP-10	1 1/4	129	278	40	110	39	97	45	35	10,5	175	6120	-

HYDROLINE

DESIGNACIÓN PARA ORDENAR:

ELEMENTO **TIE** [] [] [] []

FILTRO **TIFP** [] [] [] []

TAMAÑO
04 08 10

FILTRACIÓN
A10 μm ABSOLUTO β_{75}
25 μm ABSOLUTO β_{75}

INDICADOR

FILPRO

DESIGNACIÓN PARA ORDENAR:

ELEMENTO **RTFE** [] [] [] []

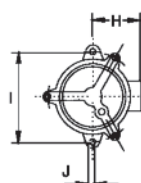
FILTRO **RTF** [] [] [] []

TAMAÑO
3 10 18
22 33 60

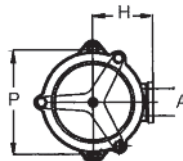
FILTRACIÓN
10 μm PAPEL
25 μm PAPEL
60 μm INOXIDABLE

VCIP= MANÓMETRO
EIP= INDICADOR ELÉCTRICO
X= SIN INDICADOR

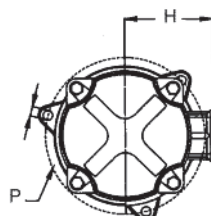
TIPO RTF 3 Y 10



TIPO RTF 18



TIPO RTF 22 Y 33



MARCAS		ELEMENTO	A	B	C	D	E	F	G	H	I	J	PESO KG	ELEMENTO		
HYDROLINE	FILPRO		BSP											M	ϕ	P
TIFP-04	RTF-3	RTFE-3	1/2	33	22	136	24	69	76	51	90	7	0,47	70	50	25
TIFP-08	RTF-10	RTFE-10	1	44	28	215	28	87	87	67	115	8,5	1,07	130	70	29
TIFP-10	RTF-18	RTFE-18	1 1/4	54	35	335	40	129	97	96	175	10,7	2,20	210	100	40
-	RTF-22	RTFE-22	1 1/2	60	38,5	272	50	173	103	115	220	11,5	3,08	140	134,80	53
-	RTF-33	RTFE-33	1 1/2	60	38,5	332	50	173	103	115	220	11,5	3,34	200	134,80	53
-	RTF-60	RTFE-60	1 1/2	60	38,5	375	50	173	103	115	220	11,5	3,34	251	136	65

NOTA:

Los modelos TIFP difieren levemente en algunas medidas constructivas externas, las de montaje y roscas son iguales. Los elementos filtrantes no son intercambiables.

Para mayor información consultar a nuestro departamento técnico.