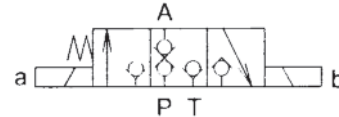
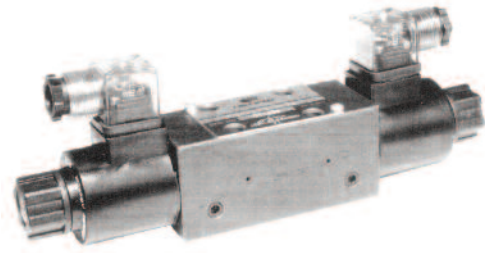


## Electroválvulas direccionales de asiento

3 posiciones, 3 vías

CWLVSH-02G\*\*20

DESIGNACIÓN PARA ORDENAR:										
MODELO	LVSH	-	02	G	-	**	-	20		
TAMAÑO										
CETOP 03										
TN 06										
MONTAJE EN PLACA										
TENSIÓN										
A1 = AC110 60HZ										
A115 = AC115 50HZ										
A230 = AC230 50HZ										
A2 = AC220 60HZ										
D1 = DC12										
D2 = DC24										
R1 = RF110 60HZ/50HZ										
R2 = RF220 60HZ/50HZ										
DESEÑO										



MODELO	PRESIÓN MÁXIMA bar	CAUDAL MÁXIMO lpm	PESO kg
LVSH-02G	315	35	2,4
TIPO DE FLUIDO	ISO VG 32, 46, 68		
VISCOSIDAD	cSt	10~400	
TEMPERATURA	°C	-15~70	
NIVEL DE CONTAMINACIÓN	$\beta_{10} \geq 75$ , bajo NAS Class 12, 25 $\mu$		

H  
30

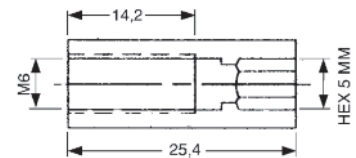
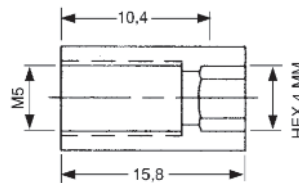


## Fijaciones de válvulas modulares

Además de proveer el más amplio campo en válvulas insertables y liderar el mercado mundial en esta tecnología, SUN HYDRAULICS provee esta excelente solución de varillas roscadas tratadas para solucionar el problema de fijar las partes en el montaje modular de válvulas, evitando la fuga entre cuerpos y facilitando la difícil adquisición de tornillos especiales. Las varillas son provistas en material AST-A-193 grado B, con una dureza de 26-32 RC.

SN992750 KIT x 50= M5  
SN992550 = 10-24  
TUERCA CETOP 3 (TN6)  
SN350009= M5

SN992700 = M6  
SN992500 = 1/4-20  
TUERCA CETOP 5 (TN10)



### VARILLAS ROSCADAS

SN992003 CETOP 5 (TN10) 1/4"-20 PULGADAS

SN992013 CETOP 3 (TN6) 10-24 PULGADAS

SN992103 CETOP 5 (TN10) M6 torque máximo 40-45 in. lbs

SN992113 KIT x 10 CETOP 3 (TN6) M5 torque máximo 105-110 in. lbs

SN313-039-370 CETOP 3 (TN6) M5 torque máximo 105-110 in. lbs

LONGITUD 914 mm



Para mayor información consultar a nuestro departamento técnico.